



L'aromathérapie à bonne source

Nature du produit : HUILE ESSENTIELLE BIOLOGIQUE
Nom botanique : *Gaultheria fragrantissima* Wall.
Nom commun : GAULTHERIE BIO
Numéro de lot : 1716180
Origine : NEPAL

CARACTERISTIQUES PHYSIQUES

	METHODE UTILISEE	HE GAULTHERIE NEPAL BIO LOT 1716180
Densité à 20 °C	I-ANA-003-A*	1,181
Densité à 15 °C	I-ANA-003-A*	1,185
Indice de réfraction à 20°C	NF ISO 280	1,535 4
Pouvoir rotatoire à 20°C	NF ISO 592	- 0,05 °
Miscibilité à l'éthanol à 80 %	NF ISO 875	2,3 volumes d'alcool à 80%
Point d'éclair	FD ISO/TR 11018	+ 96,1 °C

*méthodes internes

CHROMATOGRAPHIE PHASE GAZEUSE (selon la norme NF ISO 11024)

Conditions d'analyse chromatographique :

- GC/SM 7890/5975 AGILENT : Colonne : VF WAX polaire : 60 m × 0,25 mm × 0,5 µm
- GC/FID 5890 AGILENT : Colonne : INNOWAX polaire : 60 m × 0,25 mm × 0,5 µm
- Programmation de température : 6 min à 60°C – 2°C/min → 250°C – 10 min à 250°C
- Gaz vecteur : He 30 psi/FID ; 23 psi/MS
- Dilution de l'échantillon : 10 % dans l'Hexane
- Gamme de masse : 30 à 350
- Volume injecté : 1 µL

Les composés sont identifiés par une recherche combinée des temps de rétention (notre propre bibliothèque) et des spectres de masse (bibliothèque NKS, 75 000 spectres),

Les % sont calculés à partir des surfaces de pics données par le GC/FID, sans l'utilisation de facteur de correction,

Profil chromatographique (GC/FID) – LOT 1716180

FID1 (UNLSTRSGRP281)

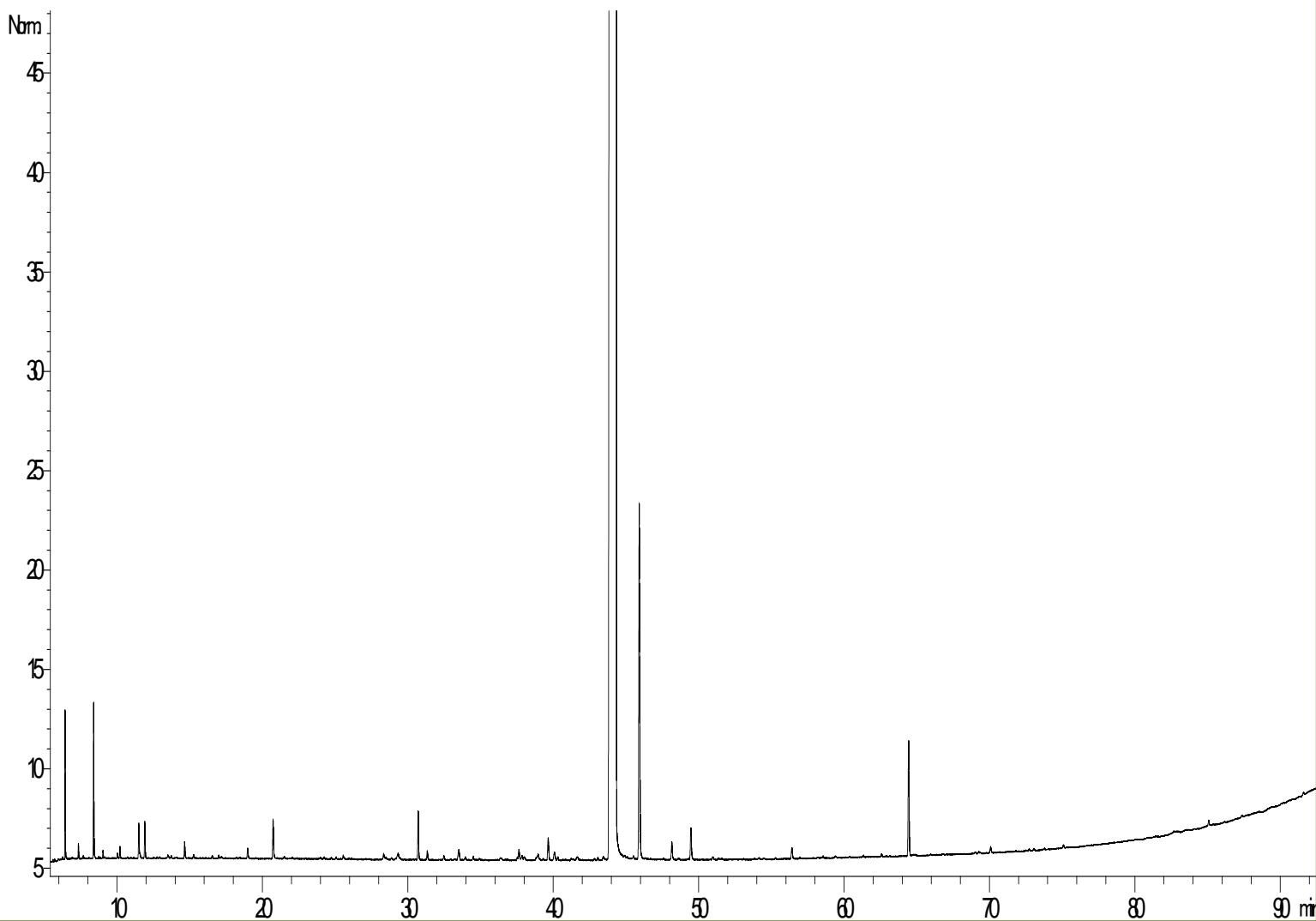


Tableau de résultats 1 – HE GAULTHERIE NEPAL BIO LOT N°1716180

Pics	TR(min)	Constituants	%
1	4,9	2-METHYLBUTANAL	0,01
2	5,0	ISOVALERALDEHYDE	0,01
3	5,1	ETHANOL	0,02
4	6,4	alpha-PINENE	0,06
5	7,3	CAMPHENE	0,01
6	8,4	beta-PINENE	0,08
7	9,0	SABINENE	0,01
8	10,0	beta-MYRCENE	0,01
9	10,2	alpha-PHELLANDRENE	0,01
10	11,5	LIMONENE	0,02
11	11,9	1,8-CINEOLE	0,03
12	14,6	p-CYMENE	0,01
13	18,9	1-HEXANOL	0,01
14	20,7	3-HEXEN-1-OL	0,03
15	30,7	LINALOL	0,04
16	31,3	1-OCTANOL	0,01
17	32,4	ACETATE DE BORNYLE	0,01
18	33,5	beta-CARYOPHYLLENE	0,02
19	37,6	BENZOATE D'ETHYLE	0,01
20	39,6	alpha-TERPINEOL	0,03
21	44,3	SALICYLATE DE METHYLE	99,00
22	45,9	SALICYLATE D'ETHYLE	0,36
23	48,1	GERANIOL	0,02
24	49,4	ALCOOL BENZYLIQUE	0,04
25	56,4	PHENOL Mw=94	0,01
26	64,4	EUGENOL	0,11
27	70,0	COMPOSE AROMATIQUE	0,01
		TOTAL	99,99