



L'aromathérapie à bonne source

Nature du produit : HUILE ESSENTIELLE BIOLOGIQUE
Nom botanique : *Cistus ladaniferus L.*
Nom commun : CISTE BIO
Numéro de lot : **1716186**
Origine : MAROC

CARACTERISTIQUES PHYSIQUES

	METHODE UTILISEE	HE CISTE MAROC BIO LOT 1716186
Densité à 20 °C	I-ANA-003-A*	0,909
Densité à 15 °C	I-ANA-003-A*	0,912
Indice de réfraction à 20°C	NF ISO 280	1,470 8
Pouvoir rotatoire à 20°C	NF ISO 592	+ 33,85 °
Miscibilité à l'éthanol à 90 %	NF ISO 875	5 volumes d'alcool 85% / 1 volume d'HE (gouttes en suspension)
Point d'éclair	FD ISO/TR 11018	+ 40,6 °C

*méthodes internes

CHROMATOGRAPHIE PHASE GAZEUSE (selon la norme NF ISO 11024)

Conditions d'analyse chromatographique :

- GC/SM 7890/5975 AGILENT : Colonne : VF WAX polaire : 60 m × 0,25 mm × 0,5 µm
- GC/FID 5890 AGILENT : Colonne : INNOWAX polaire : 60 m × 0,25 mm × 0,5 µm
- Programmation de température : 6 min à 60°C – 2°C/min → 250°C – 10 min à 250°C
- Gaz vecteur : He 30 psi/FID ; 23 psi/MS
- Dilution de l'échantillon : 10 % dans l'Hexane
- Gamme de masse : 30 à 350
- Volume injecté : 1 µL

Les composés sont identifiés par une recherche combinée des temps de rétention (notre propre bibliothèque) et des spectres de masse (bibliothèque NKS, 75 000 spectres),

Les % sont calculés à partir des surfaces de pics données par le GC/FID, sans l'utilisation de facteur de correction,

Profil chromatographique (GC/FID) – LOT 1716186

FID1A (DATA\INLSIR\SGL072801)

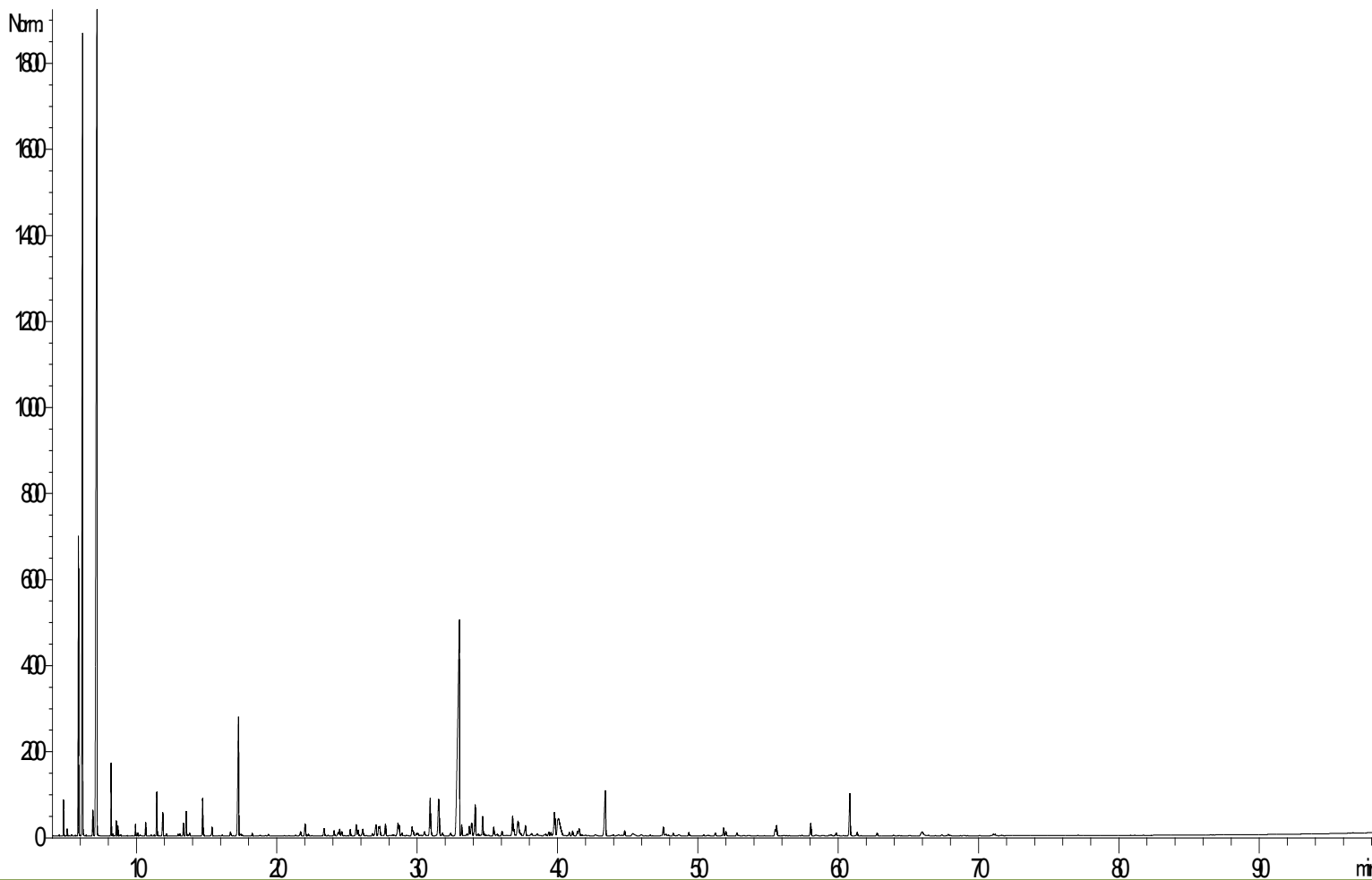


Tableau de résultats 1 – HE CISTE MAROC BIO LOT N°1716186

Pics	TR(min)	Constituants	%	Allergènes (%)
1	3,9	ACETONE	0,06	
2	4,5	DIMETHYL HEPTADIENE ISOMERE	0,01	
3	4,8	TETRAMETHYL CYCLOPENTENE ISOMERE	0,45	
4	5,1	TETRAMETHYL CYCLOPENTENE ISOMERE	0,12	
5	5,5	METHYL METHYLETHENYL CYCLOHEXANE	0,02	
6	5,6	CYCLOPENTENE DÉRIVÉ	0,01	
7	5,8	TRICYCLENE	4,97	
8	6,2	alpha-PINENE	16,18	
9	6,3	alpha-THUYENE	0,10	
10	6,5	TOLUENE	0,02	
11	6,8	alpha-FENCHENE	0,57	
12	7,2	CAMPHENE	29,49	
13	8,2	beta-PINENE	1,13	
14	8,3	OXYDE DE DEHYDROXYLINALOL A	0,03	
15	8,4	TERPENE ISOMERE	0,01	
16	8,5	SABINENE	0,24	
17	8,6	PINADIENE	0,16	
18	8,8	THUYADIENE	0,02	
19	8,9	COMPOSÉ Mw=152	0,02	
20	9,6	ALCOOL ALIPHATIQUE	0,01	
21	9,9	beta-MYRCENE	0,20	
22	10,1	alpha-PHELLANDRENE	0,06	
23	10,2	psi-LIMONENE	0,03	
24	10,6	alpha-TERPINENE	0,25	
25	11,0	2,3-DEHYDRO-1,8-CINEOLE	0,02	
26	11,3	MENTHATRIENE ISOMERE	0,03	
27	11,4	LIMONENE	0,86	0,86
28	11,8	Cis-ARBUSCULONE	0,48	
29	12,0	beta-PHELLANDRENE	0,10	
30	12,1	MENTHATRIENE ISOMERE	0,05	
31	12,9	Cis-beta-OCIMENE	0,03	
32	13,1	6-METHYL-2-HEPTANONE	0,04	
33	13,3	Trans-ARBUSCULONE	0,28	
34	13,5	gamma-TERPINENE	0,53	
35	13,8	Trans-beta-OCIMENE	0,07	
36	14,7	p-CYMENE	0,85	
37	15,3	TERPINOLENE	0,20	
38	15,9	DIMETHYLSTYRENE ISOMERE	0,01	
39	16,1	ALCOOL CYCLOTERPENIQUE	0,02	
40	16,7	CETONE ALIPHATIQUE	0,12	
41	17,3	2,2,6-TRIMETHYLCYCLOHEXANONE	3,58	
42	17,4	PINOL (6,8-EPOXYMENTH-1-ENE)	0,04	
43	17,5	ESTER ALIPHATIQUE	0,04	
44	18,2	6-METHYL-5-HEPTEN-2-ONE	0,06	
45	18,8	METHYLPROPIOPHENONE Mw=148	0,04	

Tableau de résultats 2 – HE CISTE MAROC BIO LOT N°1716186

Pics	TR(min)	Constituants	%	Allergènes (%)
46	19,2	COMPOSÉ CYCLOHEXENIQUE	0,02	
47	19,4	ESTER ALIPHATIQUE	0,06	
48	21,3	2-NONANONE	0,02	
49	21,6	ESTER ALIPHATIQUE	0,14	
50	22,0	ISOPHORONE	0,38	
51	22,2	ALCOOL TERPENIQUE	0,06	
52	23,4	OXYDE TERPENIQUE	0,23	
53	23,6	ESTER ALIPHATIQUE	0,03	
54	24,0	alpha,p-DIMETHYLSTYRENE	0,15	
55	24,3	Cis-OXYDE DE LINALOL	0,11	
56	24,5	CÉTONE TERPENIQUE	0,20	
57	24,6	CAMPHENILONE	0,14	
58	25,2	VITISPIRANE Mw=192	0,18	
59	25,6	alpha-CUBEBENE	0,38	
60	25,7	Trans-OXYDE DE LINALOL	0,19	
61	26,1	OXYDE DE NERYLE	0,26	
62	26,4	SESQUITERPENE	0,03	
63	26,8	2-NONEN-4-ONE	0,06	
64	27,1	alpha-CAMPHOLENE ALDEHYDE + ISOLEDENE	0,45	
65	27,2	CYCLOSATIVENE	0,25	
66	27,3	SESQUITERPENE	0,30	
67	27,7	alpha-COPAENE	0,41	
68	28,2	CHRYSANTHENONE	0,04	
69	28,3	SESQUITERPENE	0,02	
70	28,6	CAMPHRE	0,43	
71	28,7	3-NONEN-2-ONE	0,30	
72	28,9	alpha-PINOCAMPHONE	0,10	
73	29,2	ALCOOL TERPENIQUE Mw=154	0,04	
74	29,6	ALCOOL CAMPHOLENIQUE	0,28	
75	29,7	ALCOOL TERPENIQUE	0,15	
76	29,9	CÉTONE ALIPHATIQUE	0,08	
77	30,1	beta-PINOCAMPHONE	0,11	
78	30,2	alpha-GURJUNENE	0,03	
79	30,5	beta1-CUBEBENE	0,18	
80	30,9	LINALOL	1,31	1,31
81	31,5	ACETATE DE LINALYLE	1,59	
82	31,8	FORMATE DE BORNYLE	0,11	
83	32,4	TRIMETHYL CYCLOPENTENOL ISOMERE	0,11	
84	33,0	ACETATE DE BORNYLE	12,97	
85	33,2	ACETATE D'ISOBORNYLE	0,26	
86	33,5	6-METHYL-3,5-HEPTADIENE-2-ONE	0,04	
87	33,6	HYDRATE DE CAMPHENE	0,13	
88	33,7	2,6-DIMETHYL CYCLOHEXANOL	0,14	
89	33,9	beta-CARYOPHYLLENE	0,50	
90	34,1	TERPINENE-4-OL	0,93	

Tableau de résultats 3 – HE CISTE MAROC BIO LOT N°1716186

Pics	TR(min)	Constituants	%	Allergènes (%)
91	34,3	SESQUITERPENE	0,06	
92	34,7	HOTRIENOL	0,54	
93	34,8	AROMADENDRENE	0,05	
94	35,1	CETONE TERPENIQUE Mw=152	0,02	
95	35,4	MYRTENAL	0,28	
96	35,7	ALCOOL ALIPHATIQUE	0,08	
97	36,0	COMPOSÉ AROMATIQUE Mw=190	0,14	
98	36,7	ALLO-AROMADENDRENE	0,64	
99	36,9	ACETATE DE cis-SABINYLE	0,18	
100	37,2	Trans-PINOCARVEOL	0,82	
101	37,4	p-MENTHADIENOL ISOMERE	0,08	
102	37,7	ZONARENE	0,40	
103	38,1	α-HUMELENE	0,13	
104	38,5	ACETATE DE cis-PINOCARVYLE	0,12	
105	39,1	ACETATE DE MYRTENYLE	0,11	
106	39,4	γ-MUUROLENE	0,12	
107	39,5	ACETATE DE TERPENYLE	0,11	
108	39,8	α-TERPINEOL	1,07	
109	40,0	LEDENE	1,67	
110	40,8	GERMACRENE D	0,10	
111	41,1	p-MENTHA-1,2-DIEN-8-OL	0,16	
112	41,4	ACETATE DE TERPINEN-4-YLE + β-SELINENE	0,14	
113	41,5	α-MUUROLENE + α-SELINENE	0,28	
114	41,7	β-BISABOLENE	0,03	
115	42,0	ACETATE DE CARVYLE	0,03	
116	42,6	ACETATE TERPENIQUE	0,07	
117	43,3	ACETATE DE GERANYLE	0,55	
118	43,4	δ-CADINENE	1,30	
119	43,8	CUMINAL	0,02	
120	44,0	p-METHYLACETOPHENONE	0,04	
121	44,6	MYRTENOL	0,03	
122	44,8	CADINA-1,4-DIENE	0,16	
123	46,5	NEROL	0,03	
124	47,5	Cis-CALAMENENE	0,29	
125	47,7	Trans-CALAMENENE	0,09	
126	47,9	Trans-CARVEOL	0,04	
127	48,2	p-CYMENE-8-OL	0,09	
128	48,6	GERANIOL	0,08	0,08
129	49,3	ESTER ALIPHATIQUE	0,12	
130	50,4	COMPOSÉ SESQUITERPENIQUE	0,02	
131	50,7	PROPIONATE D'ETHYLPHENYLE	0,02	
132	51,2	CÉTONE ALIPHATIQUE	0,10	
133	51,8	COMPOSÉ AROMATIQUE	0,25	
134	52,0	α-CALACORENE	0,15	
135	52,8	PALUSTROL	0,10	

Tableau de résultats 4 – HE CISTE MAROC BIO LOT N°1716186

Pics	TR(min)	Constituants	%	Allergènes (%)
136	53,5	COMPOSÉ DITERPENIQUE Mw=278	0,02	
137	53,7	TETRAMETHYL DIHYDRO NAPHTHALENE Mw=186	0,02	
138	54,2	beta-CALACORENE	0,02	
139	55,5	OXYDE DE CARYOPHYLLENE	0,19	
140	55,6	EPOXYDE SESQUITERPENIQUE	0,32	
141	57,2	SESQUITERPENOL	0,02	
142	57,4	EPOXYDE SESQUITERPENIQUE	0,02	
143	58,0	LEDOL	0,41	
144	58,4	SESQUITERPENOL	0,04	
145	59,3	GLEENOL Mw=222	0,03	
146	59,5	Épi-CUBENOL	0,06	
147	59,8	CUBENOL	0,10	
148	60,0	SESQUITERPENONE	0,02	
149	60,8	VIRIDIFLOROL	1,38	
150	61,3	COMPOSÉ ALCOOL	0,12	
151	62,7	SPATHULENOL	0,09	
152	63,9	COMPOSÉ ACETOXY XÉTONIQUE	0,02	
153	65,8	THYMOL	0,10	
154	65,9	DEHYDROVIRIDIFLOROL	0,11	
155	66,0	α-MUUROLOL	0,10	
156	66,4	δ-CADINOL	0,02	
157	67,4	CADALENE	0,04	
158	67,8	β-EUDESOL	0,05	
159	67,9	COMPOSÉ Mw=174	0,01	
160	71,0	COMPOSÉ Mw=168 ISOMERE	0,05	
161	71,2	COMPOSÉ Mw=168 ISOMERE	0,05	
162	71,6	ACIDE 3-CAMPHENILANE CARBOXYLIQUE	0,02	
		TOTAL	99,85	2,25