



L'aromathérapie à bonne source

Nature du produit : HUILE ESSENTIELLE BIOLOGIQUE
Nom botanique : *Cymbopogon winterianus Jowitt ex Bor*
Nom commun : CITRONNELLE BIO
Numéro de lot : 1700783
Origine : INDONESIE

CARACTERISTIQUES ORGANOLEPTIQUES (méthode I-ANA-008-B*)

Aspect : Liquide limpide
Couleur : Jaune très clair
Odeur : Caractéristique, rosée, citronnée

CARACTERISTIQUES PHYSIQUES

	METHODE UTILISEE	HE CITRONNELLE INDONESIE BIO LOT 1700783
Densité à 20 °C	I-ANA-003-A*	0,881
Densité à 15 °C	I-ANA-003-A*	0,885
Indice de réfraction à 20°C	NF ISO 280	1,465 4
Pouvoir rotatoire à 20°C	NF ISO 592	- 2,8 °
Miscibilité à l'éthanol à 80 %	NF ISO 875	0,9 volumes d'alcool / 1 volume d'HE
Point d'éclair	FD ISO/TR 11018	+ 80,7 °C

*méthodes internes

CHROMATOGRAPHIE PHASE GAZEUSE (selon la norme NF ISO 11024)

Conditions d'analyse chromatographique :

- GC/SM 7890/5975 AGILENT : Colonne : VF WAX polaire : 60 m × 0,25 mm × 0,5 µm
- GC/FID 5890 AGILENT : Colonne : INNOWAX polaire : 60 m × 0,25 mm × 0,5 µm
- Programmation de température : 6 min à 60°C – 2°C/min → 250°C – 10 min à 250°C
- Gaz vecteur : He 30 psi/FID ; 23 psi/MS
- Dilution de l'échantillon : 10 % dans l'Hexane
- Gamme de masse : 30 à 350
- Volume injecté : 1 µL

Les composés sont identifiés par une recherche combinée des temps de rétention (notre propre bibliothèque) et des spectres de masse (bibliothèque NKS, 75 000 spectres),

Les % sont calculés à partir des surfaces de pics données par le GC/FID, sans l'utilisation de facteur de correction,

Profil chromatographique (GC/FID) – LOT 1700783

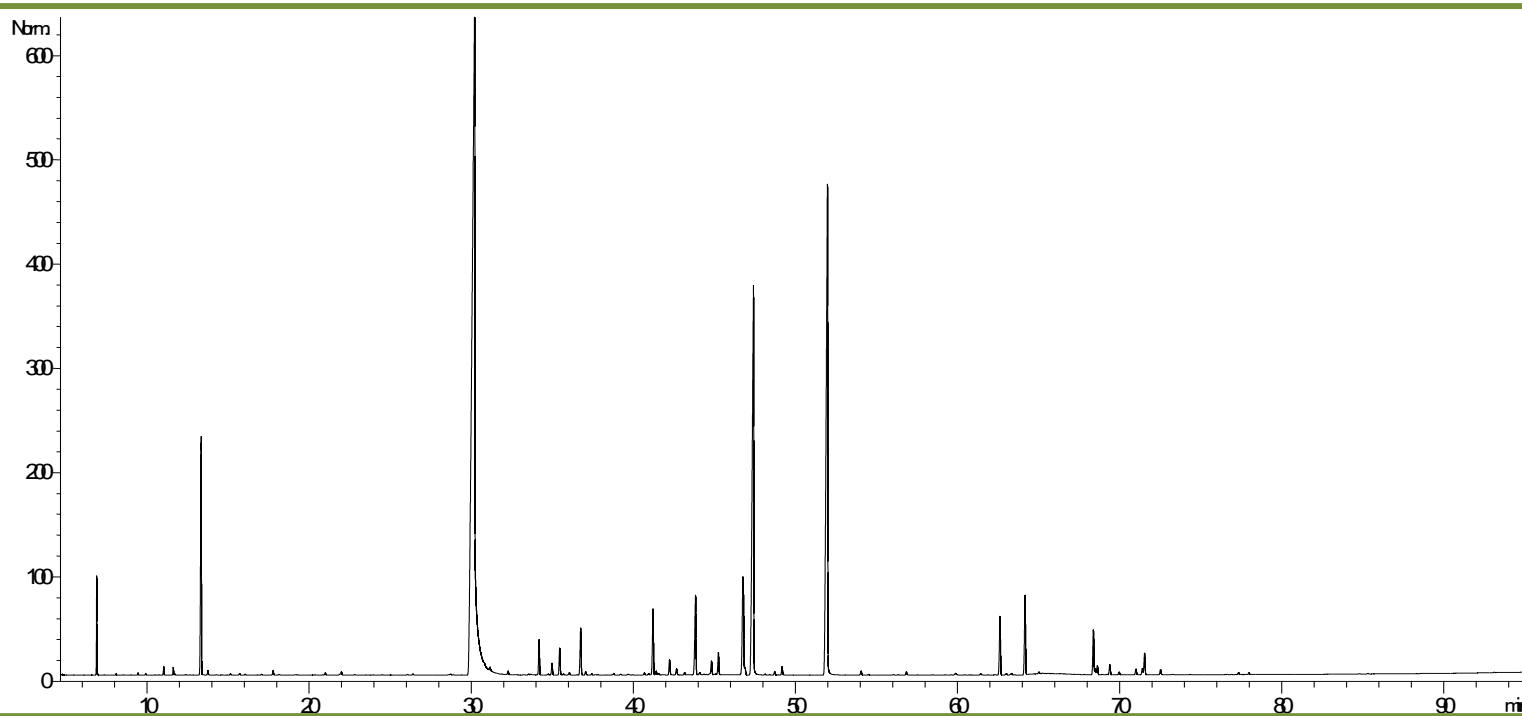


Tableau de résultats 1 – HE CITRONNELLE INDONESIE BIO LOT N° 1700783

Pics	TR(min)	Constituants	%
1	4,1	ACETONE	0,01
2	4,7	2-METHYL BUTANAL	0,01
3	4,8	ISOVALERALDEHYDE	0,01
4	4,9	ETHANOL	0,01
5	5,4	2-ETHYL FURANE	0,01
6	6,5	TRICYCLENE	0,01
7	6,8	α -PINENE	1,02
8	6,9	α -THUYENE	0,01
9	7,3	TOLUENE	0,01
10	8,0	CAMPHENE	0,01
11	9,4	β -PINENE	0,03
12	9,9	SABINENE	0,01
13	11,0	Δ 3-CARENE	0,12
14	11,6	β -MYRCENE	0,10
15	11,7	α -PHELLANDRENE	0,01
16	12,3	α -TERPINENE	0,01
17	13,3	LIMONENE	4,23
18	13,7	β -PHELLANDRENE	0,07
19	15,1	Cis- β -OCIMENE	0,02
20	15,7	γ -TERPINENE	0,02
21	16,0	Trans- β -OCIMENE	0,02
22	17,0	p-CYMENE	0,01
23	17,8	TERPINOLENE	0,08
24	18,1	OCTANAL	0,01
25	19,1	TETRAMETHYL CYCLOHEXANE ISOMERE	0,01
26	19,3	TETRAMETHYL CYCLOHEXANE ISOMERE	0,01
27	20,9	6-METHYL-5-HEPTEN-2-ONE	0,04
28	21,9	Cis-OXYDE DE ROSE	0,02
29	22,0	ESTER HEXENYLIQUE	0,06
30	22,8	Trans-OXYDE D EROSE	0,01
31	26,0	Trans-OXYDE DE LINALOL	0,02
32	26,3	ESTER ALIPHATIQUE	0,02
33	28,7	MENTHONE	0,03
34	30,2	CITRONELLAL	45,78
35	30,8	α -COPAENE	0,07
36	31,1	DECANAL	0,08
37	32,2	β -BOURBONENE	0,08
38	33,5	β 1-CUBEBENE	0,02
39	34,2	LINALOL	0,67
40	34,7	ESTER ALIPHATIQUE	0,03
41	34,9	NEOISOPULEGOL	0,25
42	35,4	ISOPULEGOL	0,57
43	35,6	ϵ -CADINENE	0,02
44	36,0	SESQUITERPENE	0,05
45	36,7	β -ELEMENE	1,04

Tableau de résultats 2 – HE CITRONNELLE INDONESIE BIO LOT N° 1700783

Pics	TR(min)	Constituants	%
46	37,0	β -CARYOPHYLLENE	0,08
47	37,4	TERPINENE-4-OL	0,02
48	38,7	ISOISOPULEGOL	0,04
49	39,2	SESQUITERPENE	0,03
50	39,6	SESQUITERPENE	0,04
51	40,7	ESTER ALIPHATIQUE	0,05
52	40,9	ZONARENE	0,03
53	41,2	ACETATE DE CITRONELLYLE	1,46
54	41,4	α -HUMULENE	0,09
55	41,5	Cis-4-MUUIROLADIENE	0,04
56	42,2	NERAL	0,32
57	42,7	γ -MUUIROLENE	0,14
58	43,2	α -TERPINEOL	0,05
59	43,8	GERMACRENE D	1,99
60	44,1	SESQUITERPENE	0,06
61	44,3	β -SELINENE	0,03
62	44,8	SESQUITERPENE	0,34
63	45,0	p-CYMENE-8-OL	0,03
64	45,2	GERANIAL	0,48
65	46,7	δ -CADINENE	3,01
66	46,8	γ -CADINENE	0,14
67	47,4	CITRONELLOL	12,67
68	48,1	CADINA-1,4-DIENE	0,04
69	48,7	α -AMORPHENE	0,08
70	49,2	NEROL	0,18
71	51,9	GERANIOL	16,34
72	54,0	EPI-CUBEBOL	0,09
73	54,5	BUTYRATE DE GERANYLE	0,02
74	56,0	ETHENYL CYCLOHEXANE	0,02
75	56,8	CUBEBOL	0,07
76	59,8	ALCOOL ALIPHATIQUE	0,06
77	61,4	SESQUITERPENOL	0,03
78	62,6	GERMACRA-1,5-DIEN-4-OL	1,33
79	63,0	EPI-CUBENOL	0,04
80	63,3	CUBENOL	0,05
81	64,2	ELEMOL	2,99
82	65,0	10-epi- γ -EUDESMOL	0,06
83	68,3	EUGENOL	1,02
84	68,5	γ -EUDESMOL	0,13
85	68,6	T-CADINOL	0,20
86	68,9	SESQUITERPENOL	0,02
87	69,2	METHYLISOEUGENOL	0,03
88	69,4	α -MUUIROLOL	0,24
89	69,9	δ -CADINOL	0,06
90	71,0	α -EUDESMOL	0,13

Tableau de résultats 3 – HE CITRONNELLE INDONESIE BIO LOT N° 1700783

Pics	TR(min)	Constituants	%
91	71,4	β -EUDESMOL	0,15
92	71,5	α -CADINOL	0,49
93	72,5	ACIDE CITRONELLIQUE	0,12
94	77,3	FARNESOL	0,05
95	77,9	GERANYLGERANIOL	0,04
96	85,3	10-HYDROXYOPLOPANONE	0,02
97	93,0	SESQUITERPENOL	0,02
		TOTAL	99,99