

**Destinataire :**

**ECOMAIL  
Isabelle GOURIOU  
40C Rue Egide Van Ophem  
1180 UCCLE -BELGIQUE**

**Nature de l'échantillon :** HUILE VEGETALE  
**Nom botanique :** OLEA EUROPAEA  
**Nom commun :** OLIVE  
**Numéro de lot :** HVOLEUB  
**Origine :**  
**Partie de la plante :** FRUIT  
**Référence Pyrenessences :** V019

**Date de réception :** 13/12/2018                      **Date d'analyse :** 17/12/2018  
**Conditionnement :** Flacon ambré de 30 ml - température ambiante  
**Prestation demandée :** Analyse EMAG  
**Durée de conservation dans nos locaux :** 1 an

**Commentaires et Conclusions :**

**⇒ Lot conforme aux spécifications de l'huile d'olive vierge**

**Rapport validé par :** Daniel Dantin – *Responsable laboratoire*



**CHROMATOGRAPHIE PHASE GAZEUSE (selon la norme NF ISO 11024)**

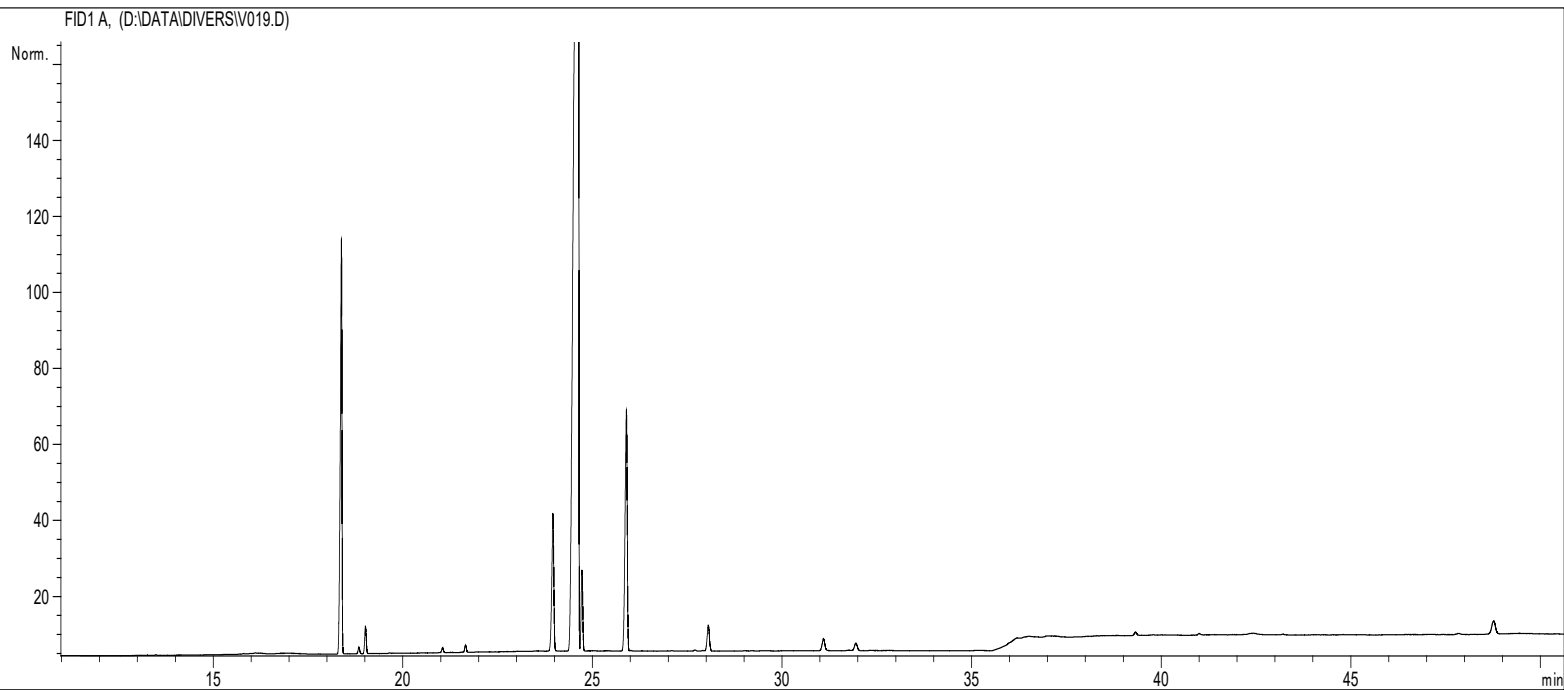
**Conditions d'analyse chromatographique :**

- GC/SM 7890/5975 AGILENT : Colonne : VF WAX polaire : 60 m × 0,25 mm × 0,25 µm
- GC/FID 6890 AGILENT : Colonne : VF WAX polaire : 60 m × 0,25 mm × 0,25 µm
- Programmation de température : 1 mn à 130 °C – 6,5 °C/mn → 170 °C - 2,75 °C/mn → 215 °C - 12 mn à 215 °C
  - 40 °C/mn → 230 °C – 50 mn à 230 °C
- Gaz vecteur : Hé 30 psi/FID ; 23 psi/MS
- Gamme de masse : 30 à 350
- Echantillon : EMAG dans Isooctane
- Volume injecté : 1 µL

Les composés sont identifiés par une recherche combinée des temps de rétention (notre propre bibliothèque) et des spectres de masse (bibliothèque NKS, 75 000 spectres),

Les % sont calculés à partir des surfaces de pics données par le GC/FID, sans l'utilisation de facteur de correction,

**Profil chromatographique (GC/FID) :**



**Tableau de résultats – HUILE D'OLIVE LOT HVOLEUB**

Pics	TR(min)	Constituants	%	Standard Olive vierge (%)
1	13,5	ACIDE MYRISTIQUE C 14 : 0	0,01	
2	18,4	<b>ACIDE PALMITIQUE C16 : 0</b>	<b>9,82</b>	<b>7,5 – 20,0</b>
3	18,8	ACIDE Z-PALMITOLEÏQUE C 16 : 1	0,15	
4	19,0	<b>ACIDE E-PALMITOLEÏQUE C 16 : 1</b>	<b>0,61</b>	<b>0,3 – 3,5</b>
5	21,1	ACIDE MARGARIQUE C 17 : 0	0,12	
6	21,7	ACIDE 8-HEPTADECENOÏQUE	0,17	
7	24,0	<b>ACIDE STÉARIQUE C18 : 0</b>	<b>3,87</b>	<b>0,5 – 5,0</b>
8	24,6	<b>ACIDE OLEÏQUE C18 : 1 ω9</b>	<b>73,60</b>	<b>55,0 – 83,0</b>
9	24,7	ACIDE VACCENIQUE C18 : 1 ω11	1,87	
10	25,9	<b>ACIDE LINOLÉÏQUE C18 : 2 ω6</b>	<b>7,35</b>	<b>3,5 – 21,0</b>
11	28,1	ACIDE LINOLÉNIQUE C18 : 3 ω3	0,82	< 1,0
12	31,1	ACIDE ARACHIDIQUE C20 : 0	0,45	< 0,6
13	32,0	ACIDE GONDOÏQUE C20 : 1 ω9 (GADOLEÏQUE)	0,30	< 0,4
14	39,3	ACIDE BEHENIQUE C 22 : 0	0,12	< 0,2
15	47,8	ACIDE LIGNOCERIQUE C24 : 0	0,06	< 0,2
16	48,8	SQUALENE	0,69	
		<b>TOTAL</b>	<b>100,00</b>	