

**Nature du produit :** HUILE ESSENTIELLE BIOLOGIQUE  
**Nom botanique :** *Aniba rosaeodora Duke var. amazonica Duke*  
**Nom commun :** BOIS DE ROSE BIO  
**Numéro de lot :** **1801682**  
**Origine :** BRESIL

**CARACTERISTIQUES ORGANOLEPTIQUES (méthode I-ANA-008-B\*)**

**Aspect :** Liquide limpide  
**Couleur :** Jaune très clair  
**Odeur :** Caractéristique du linalol

**CARACTERISTIQUES PHYSIQUES**

	METHODE UTILISEE	HE BOIS DE ROSE BRESIL BIO LOT <b>1801682</b>
Densité à 20 °C	I-ANA-003-A*	<b>0,880</b>
Densité à 15 °C	I-ANA-003-A*	<b>0,884</b>
Indice de réfraction à 20°C	NF ISO 280	<b>1,465 9</b>
Pouvoir rotatoire à 20°C	NF ISO 592	<b>+ 2,05 °</b>
Miscibilité à l'éthanol à 60 %	NF ISO 875	<b>4,5 volumes d'alcool à 60% / 1 volume d'HE</b>
Point d'éclair	FD ISO/TR 11018	<b>+ 78,0 °C</b>

\*méthodes internes

## CHROMATOGRAPHIE PHASE GAZEUSE (selon la norme NF ISO 11024)

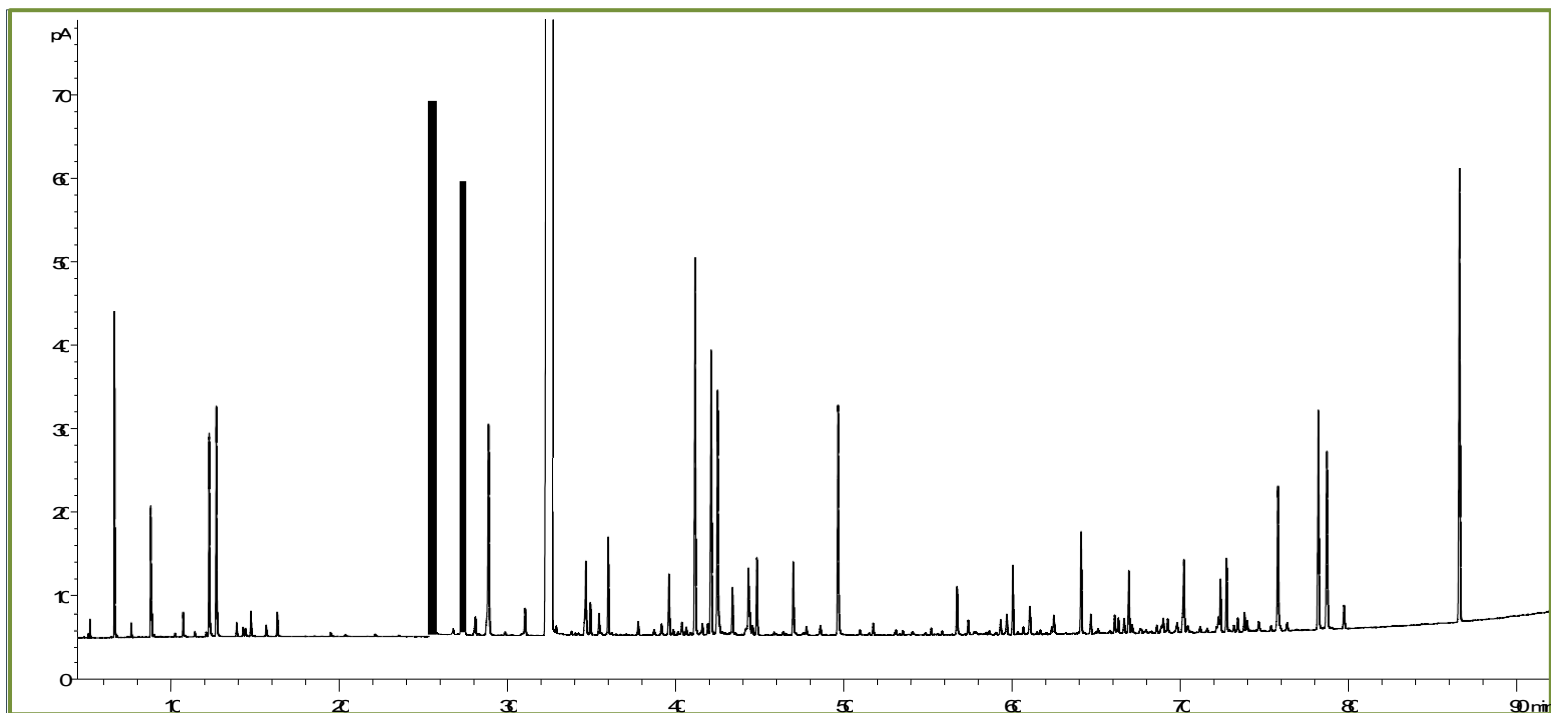
### Conditions d'analyse chromatographique :

- GC/SM 7890/5975 AGILENT : Colonne : VF WAX polaire : 60 m × 0,25 mm × 0,5 μm
- GC/FID 5890 AGILENT : Colonne : INNOWAX polaire : 60 m × 0,25 mm × 0,5 μm
- Programmation de température : 6 min à 60°C – 2°C/min → 250°C – 10 min à 250°C
- Gaz vecteur : He 30 psi/FID ; 23 psi/MS
- Dilution de l'échantillon : 10 % dans l'Hexane
- Gamme de masse : 30 à 350
- Volume injecté : 1 μL

Les composés sont identifiés par une recherche combinée des temps de rétention (notre propre bibliothèque) et des spectres de masse (bibliothèque NKS, 75 000 spectres),

Les % sont calculés à partir des surfaces de pics données par le GC/FID, sans l'utilisation de facteur de correction,

### Profil chromatographique (GC/FID) – LOT 1801682



**Tableau de résultats 1 – HE BOIS DE ROSE BRESIL BIO LOT N° 1801682**

Pics	TR(min)	Constituants	%
1	5,2	ETHANOL	0,02
2	6,2	alpha-PINENE	0,35
3	6,3	alpha-THUYENE	0,02
4	7,6	CAMPHENE	0,02
5	8,7	beta-PINENE	0,18
6	8,8	OXYDE DE DEHYDROXYLINALOL A	0,03
7	10,6	beta-MYRCENE	0,04
8	11,3	alpha-TERPINENE	0,01
9	12,0	ESTER ALIPHATIQUE	0,01
10	12,2	LIMONENE	0,38
11	12,6	1,8-CINEOLE	0,42
12	13,8	Cis-beta-OCIMENE	0,02
13	14,2	trans-ARBUSCULONE	0,02
14	14,3	gamma-TERPINENE	0,02
15	14,7	Trans-beta-OCIMENE	0,05
16	15,6	p-CYMENE	0,02
17	16,3	TERPINOLENE	0,05
18	19,4	6-METHYL-5-HEPTEN-2-ONE	0,01
19	25,6	Cis-OXYDE DE LINALOL	1,20
20	27,2	CETONE TERPENIQUE	0,05
21	27,4	trans-OXYDE DE LINALOL	1,05
22	28,1	CYCLOSATIVENE	0,05
23	28,8	alpha-COPAENE	0,57
24	31,0	alpha-GURJUNENE	0,07
25	32,7	<b>LINALOL</b>	<b>85,90</b>
26	33,0	ACETATE DE LINALYLE	0,02
27	34,7	beta-ELEMENE	0,20
28	35,0	beta-CARYOPHYLLENE	0,07
29	35,4	TERPINENE-4-OL	0,05
30	36,0	HOTRIENOL	0,20
31	37,8	ALLO-AROMADENDRENE	0,03
32	38,8	ZONARENE	0,02
33	39,2	alpha-HUMULENE	0,03
34	39,6	gamma-SELINENE	0,15
35	39,9	4,5-di-epi-ARISTOLOCHENE	0,02
36	40,4	gamma-MUUROLENE	0,04
37	40,7	SESQUITERPENE	0,02
38	41,2	alpha-TERPINEOL	0,85
39	41,6	EREMOPHILENE	0,03
40	41,9	alpha-BULNESENE	0,03
41	42,2	beta-SELINENE	0,69
42	42,5	alpha-SELINENE	0,61
43	42,6	alpha-MUUROLENE	0,04
44	43,4	Cis-OXYDE DE LINALOL PYRANIQUE	0,11
45	44,2	ESTER ALIPHATIQUE	0,03

**Tableau de résultats 2 – HE BOIS DE ROSE BRESIL BIO LOT N° 1801682**

Pics	TR(min)	Constituants	%
46	44,4	delta-CADINENE	0,17
47	44,5	gamma-CADINENE	0,05
48	44,6	7-épi-alpha-SELINENE	0,02
49	44,8	Trans-OXYDE DE LINALOL PYRANIQUE	0,18
50	46,4	COMPOSE AROMATIQUE + SESQUITERPENE	0,02
51	47,0	NEROL	0,17
52	47,8	ESTER ALIPHATIQUE	0,03
53	48,6	CALAMENENE	0,03
54	49,6	GERANIOL	0,54
55	50,9	ALCOOL BENZYLIQUE	0,02
56	51,8	COMPOSÉ SESQUITERPENIQUE	0,03
57	53,1	alpha-CALACORENE	0,02
58	55,2	BUTYRATE DE Cis-3-HEXENYLE	0,02
59	55,8	2,6-DIMETHYL, 3-7-OCTADIENE-2,6-DIOL	0,02
60	56,7	OXYDE DE CARYOPHYLLENE	0,12
61	57,4	EPOXYDE SESQUITERPENIQUE	0,04
62	59,3	EPOXYDE SESQUITERPENIQUE	0,04
63	59,7	EPOXY-6,7-HUMULENE	0,05
64	60,0	NEROLIDOL	0,15
65	60,7	SESQUITERPENOL	0,02
66	61,1	CUBENOL	0,08
67	62,3	p-ANISATE DE METHYLE	0,06
68	62,5	GUAIOL	0,03
69	64,1	SPATHULENOL	0,24
70	64,7	EUDESMOL ISOMERE	0,05
71	66,1	EPOXYDE SESQUITERPENIQUE	0,05
72	66,3	COMPOSÉ SESQUITERPENIQUE	0,04
73	66,6	T-CADINOL	0,04
74	67,0	SESQUITERPENOL	0,15
75	67,1	alpha-MUUROLOL	0,02
76	68,6	EPOXYDE SESQUITERPENIQUE	0,02
77	68,8	ISOSPATHULENOL	0,03
78	69,0	alpha-CADINOL	0,04
79	69,2	EPOXYDE SESQUITERPENIQUE	0,04
80	69,8	SESQUITERPENONE	0,03
81	70,2	EUDESMA-7-EN-4-OL	0,22
82	70,5	COMPOSE AROMATIQUE	0,02
83	71,2	EPOXYDE SESQUITERPENIQUE	0,02
84	72,3	CARYOPHYLLA-3,7-DIEN-6-OL	0,02
85	72,3	EPOXYDE SESQUITERPENIQUE	0,03
86	72,4	EPOXYDE SESQUITERPENIQUE	0,13
87	72,7	COMPOSE AROMATIQUE	0,18
88	73,4	EPOXYDE SESQUITERPENIQUE	0,04
89	73,8	SPATHULENOL ISOMERE	0,05
90	74,0	SPATHULENOL ISOMERE	0,03

**Tableau de résultats 3 – HE BOIS DE ROSE BRESIL BIO LOT N° 1801682**

<b>Pics</b>	<b>TR(min)</b>	<b>Constituants</b>	<b>%</b>
91	74,6	COMPOSÉ SESQUITERPENIQUE Mw=220	0,03
92	75,8	SESQUITERPENOL	0,39
93	76,3	EPOXYDE SESQUITERPENIQUE	0,02
94	78,2	SESQUITERPENOL Mw=220	0,55
95	78,7	SESQUITERPENOL Mw=220	0,51
96	79,7	COMPOSE SESQUITERPENIQUE Mw=220	0,06
97	86,6	BENZOATE DE BENZYLE	1,23
		<b>TOTAL</b>	<b>99,99</b>