



L'aromathérapie à bonne source

Nature du produit : HUILE ESSENTIELLE BIOLOGIQUE
Nom botanique : *Eucalyptus dives Schauer*
Nom commun : EUCALYPTUS DIVES BIO
Numéro de lot : 1801257
Origine : AFRIQUE DU SUD

CARACTERISTIQUES ORGANOLEPTIQUES (méthode I-ANA-008-B*)

Aspect : Liquide limpide
Couleur : Jaune très clair
Odeur : Caractéristique, montante et mentholée

CARACTERISTIQUES PHYSIQUES

	METHODE UTILISEE	HE EUCALYPTUS DIVES AFRIQUE DU SUD BIO LOT 1801257
Densité à 20 °C	I-ANA-003-A*	0,895
Densité à 15 °C	I-ANA-003-A*	0,899
Indice de réfraction à 20°C	NF ISO 280	1,479 3
Pouvoir rotatoire à 20°C	NF ISO 592	- 70,70 °
Miscibilité à l'éthanol à 80 %	NF ISO 875	Soluble dans 1 volume d'alcool à 80%
Point d'éclair	FD ISO/TR 11018	+ 54,6 °C

*méthodes internes

CHROMATOGRAPHIE PHASE GAZEUSE (selon la norme NF ISO 11024)

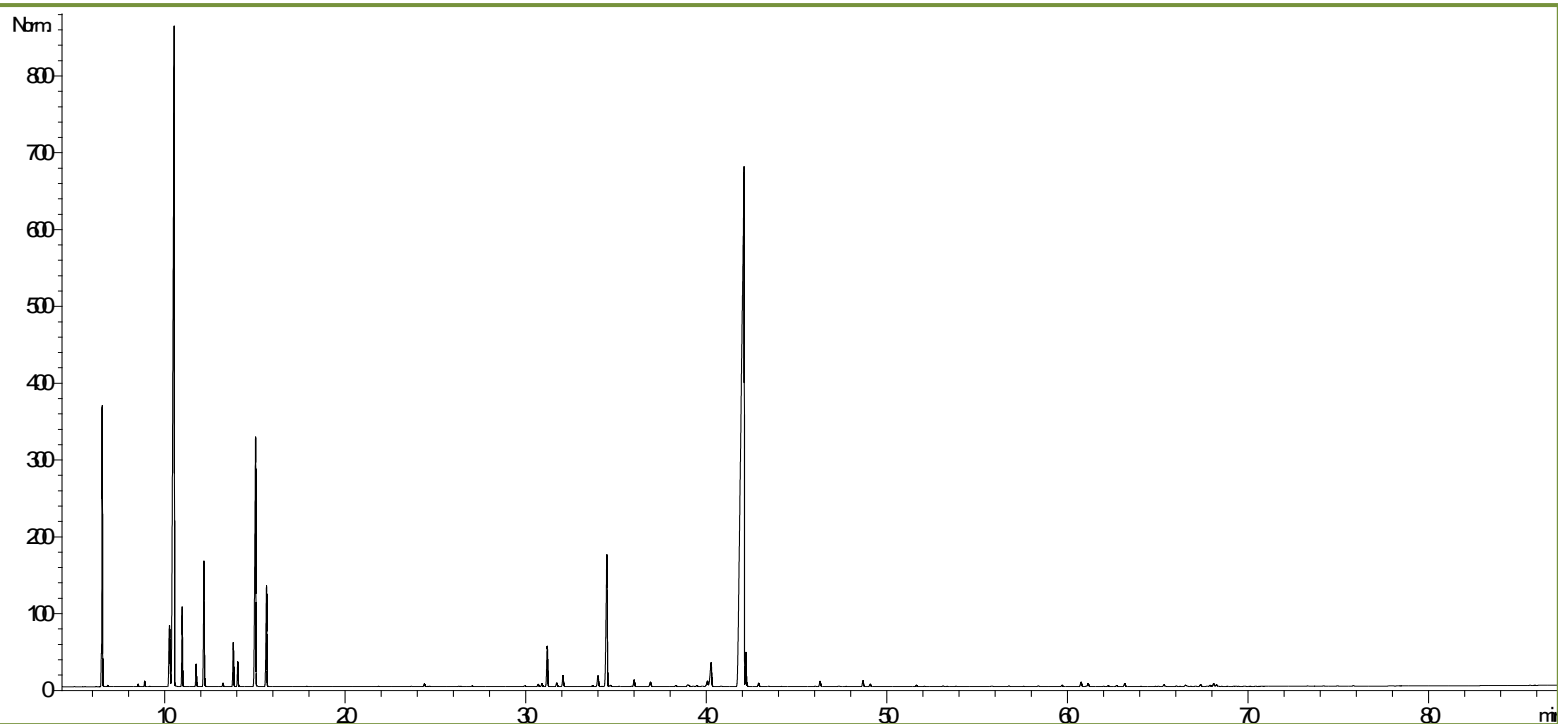
Conditions d'analyse chromatographique :

- GC/SM 7890/5975 AGILENT : Colonne : VF WAX polaire : 60 m × 0,25 mm × 0,5 µm
- GC/FID 5890 AGILENT : Colonne : INNOWAX polaire : 60 m × 0,25 mm × 0,5 µm
- Programmation de température : 6 min à 60°C – 2°C/min → 250°C – 10 min à 250°C
- Gaz vecteur : He 30 psi/FID ; 23 psi/MS
- Dilution de l'échantillon : 10 % dans l'Hexane
- Gamme de masse : 30 à 350
- Volume injecté : 1 µL

Les composés sont identifiés par une recherche combinée des temps de rétention (notre propre bibliothèque) et des spectres de masse (bibliothèque NKS, 75 000 spectres),

Les % sont calculés à partir des surfaces de pics données par le GC/FID, sans l'utilisation de facteur de correction,

Profil chromatographique (GC/FID) – LOT 1801257



**Tableau de résultats 1 – HE EUCALYPTUS DIVES AFRIQUE DU SUD BIO
LOT N° 1801257**

Pics	TR(min)	Constituants	%
1	4,3	ACETONE	0,01
2	6,5	alpha-PINENE	0,41
3	6,6	alpha-THUYENE	3,92
4	6,8	TOLUENE	0,02
5	8,5	beta-PINENE	0,05
6	8,8	ACETATE D'ISOAMYLE	0,01
7	8,9	SABINENE	0,10
8	9,1	PINADIENE	0,01
9	9,8	delta3-CARENE	0,01
10	10,2	beta-MYRCENE	1,99
11	10,5	alpha-PHELLANDRENE	24,03
12	10,9	alpha-TERPINENE	1,48
13	11,8	LIMONENE	0,46
14	12,1	beta-PHELLANDRENE	2,85
15	13,2	Cis-beta-OCIMENE	0,08
16	13,8	gamma-TERPINENE	0,96
17	14,0	Trans-beta-OCIMENE	0,54
18	15,0	p-CYMENE	7,04
19	15,6	TERPINOLENE	2,44
20	17,8	3-METHYL-1-PENTANOL	0,01
21	21,8	MENTHATRIENE ISOMERE	0,01
22	23,6	MENTHATRIENE ISOMERE	0,01
23	24,4	alpha-p-DIMETHYLSTYRENE	0,09
24	24,5	MENTHATRIENE ISOMERE	0,01
25	24,6	Cis-OXYDE DE LINALOL	0,01
26	26,3	SESQUITERPENE	0,01
27	26,4	Trans-OXYDE DE LINALOL	0,01
28	27,0	BICYCLOELEMENE	0,03
29	27,2	SESQUITERPENE	0,01
30	29,9	alpha-GURJUNENE	0,03
31	30,7	Cis-p-MENTH-3-EN-7-AL	0,08
32	30,9	Trans-p-MENTH-3-EN-7-AL	0,09
33	31,2	LINALOL	1,11
34	31,7	COMPOSÉ Mw=152 ISOMERE	0,12
35	32,0	Trans-p-MENTH-2-EN-1-OL	0,31
36	33,7	beta-ELEMENE	0,04
37	34,0	beta-CARYOPHYLLENE	0,36
38	34,2	SESQUITERPENE	0,01
39	34,5	TERPINENE-4-OL	4,40
40	34,7	AROMADENDRENE	0,05
41	34,9	SESQUITERPENE	0,01
42	35,1	SESQUITERPENE	0,01
43	35,8	SESQUITERPENE	0,01
44	36,0	Cis-p-MENTH-2-EN-1-OL	0,20
45	36,9	ALLO-AROMADENDRENE	0,16

**Tableau de résultats 2 – HE EUCALYPTUS DIVES AFRIQUE DU SUD BIO
LOT N° 1801257**

Pics	TR(min)	Constituants	%
46	38,3	alpha-HUMULENE	0,04
47	38,9	Cis-PIPERITOL	0,06
48	39,0	CARVONACETONE	0,04
49	39,2	NERAL	0,03
50	39,5	ESTER ALIPHATIQUE	0,04
51	39,7	Gamma-MUUROLENE	0,03
52	40,0	ACETATE DE TERPENYLE	0,22
53	40,3	alpha-TERPINEOL	1,00
54	40,8	GERMACRENE D	0,03
55	42,0	PIPERITONE	42,21
56	42,2	BICYCLOGERMACRENE	0,81
57	42,9	Trans-PIPERITOL	0,12
58	43,4	delta-CADINENE	0,02
59	43,5	gamma-CADINENE	0,01
60	43,9	SESQUITERPENE Mw=202	0,01
61	44,1	CITRONELLOL	0,01
62	44,8	SESQUITERPENE Mw=202	0,01
63	46,0	NEROL	0,02
64	46,3	SABINOL ISOMERE	0,17
65	47,3	COMPOSÉ HYDROXYTERPENIQUE	0,04
66	47,7	COMPOSE AROMATIQUE	0,01
67	48,6	p-CYMENE-8-OL	0,10
68	48,7	GERANIOL	0,08
69	49,0	4-PHENYL-2-BUTANONE	0,08
70	51,6	SABINOL ISOMERE	0,05
71	52,0	2-OXOCINEOLE	0,01
72	53,1	PALUSTROL	0,02
73	53,8	Trans-JASMONE	0,02
74	55,8	COMPOSÉ PHENOLIQUE	0,02
75	56,8	SESQUITERPENOL	0,03
76	57,5	Epi-GLOBULOL	0,01
77	58,4	LEDOL	0,03
78	59,7	GLEENOL	0,05
79	60,7	CINNAMATE DE METHYLE	0,02
80	60,8	GLOBULOL	0,13
81	61,1	VIRIDIFLOROL	0,11
82	62,0	Cis-1,4-DIHYDROXY-p-MENTH-2-ENE	0,01
83	62,2	10-epi-gamma-EUDESOL	0,03
84	62,7	ROSIFOLIOL	0,03
85	63,1	SPATHULENOL	0,10
86	64,0	SESQUITERPENOL	0,01
87	65,0	EUGENOL	0,01
88	65,3	gamma-EUDESOL	0,06
89	66,0	ISOTHYMOL	0,02
90	66,5	THYMOL	0,02

**Tableau de résultats 3 – HE EUCALYPTUS DIVES AFRIQUE DU SUD BIO
LOT N° 1801257**

Pics	TR(min)	Constituants	%
91	66,5	SESQUITERPENOL	0,04
92	67,1	ISOCARVACROL	0,01
93	67,4	CARVACROL	0,06
94	67,7	SESQUITERPENOL	0,01
95	67,9	alpha-EUDESOL	0,04
96	68,1	beta-NOOTKATOL	0,09
97	68,2	beta-EUDESOL	0,05
98	68,4	alpha-CADINOL	0,01
99	73,3	COMPOSÉ Mw=168	0,01
100	73,7	ESTER ALIPHATIQUE	0,01
101	74,2	FARNESOL	0,02
102	74,9	COMPOSÉ CETONIQUE	0,02
103	75,8	COMPOSE AROMATIQUE	0,02
104	78,0	COMPOSE CETONIQUE	0,02
		TOTAL	99,99